

PARCOURS MANAGEMENT INTERENTREPRISES

Révélez votre potentiel de manager !



“ Chez ERYs, nous sommes convaincus qu'être Manager est une formidable opportunité tout autant qu'un challenge.

On ne naît pas manager, on le DEVIENT !

Cela nécessite du temps et l'acquisition de nouvelles compétences et savoir-être.

C'est pour vous aider à réussir cette aventure professionnelle, que nous avons conçu ce parcours management, pensé pour vous accompagner à exercer efficacement et sereinement votre métier de manager. ”



Nouveaux Managers ou
Managers Expérimentés
souhaitant renforcer leurs
pratiques managériales



Un parcours
multimodal de **36h**
sur **9 mois**



1 Bilan
managérial
en distanciel



4 Formations
collectives
en présentiel



3 Séances de
Co-Développement
en distanciel

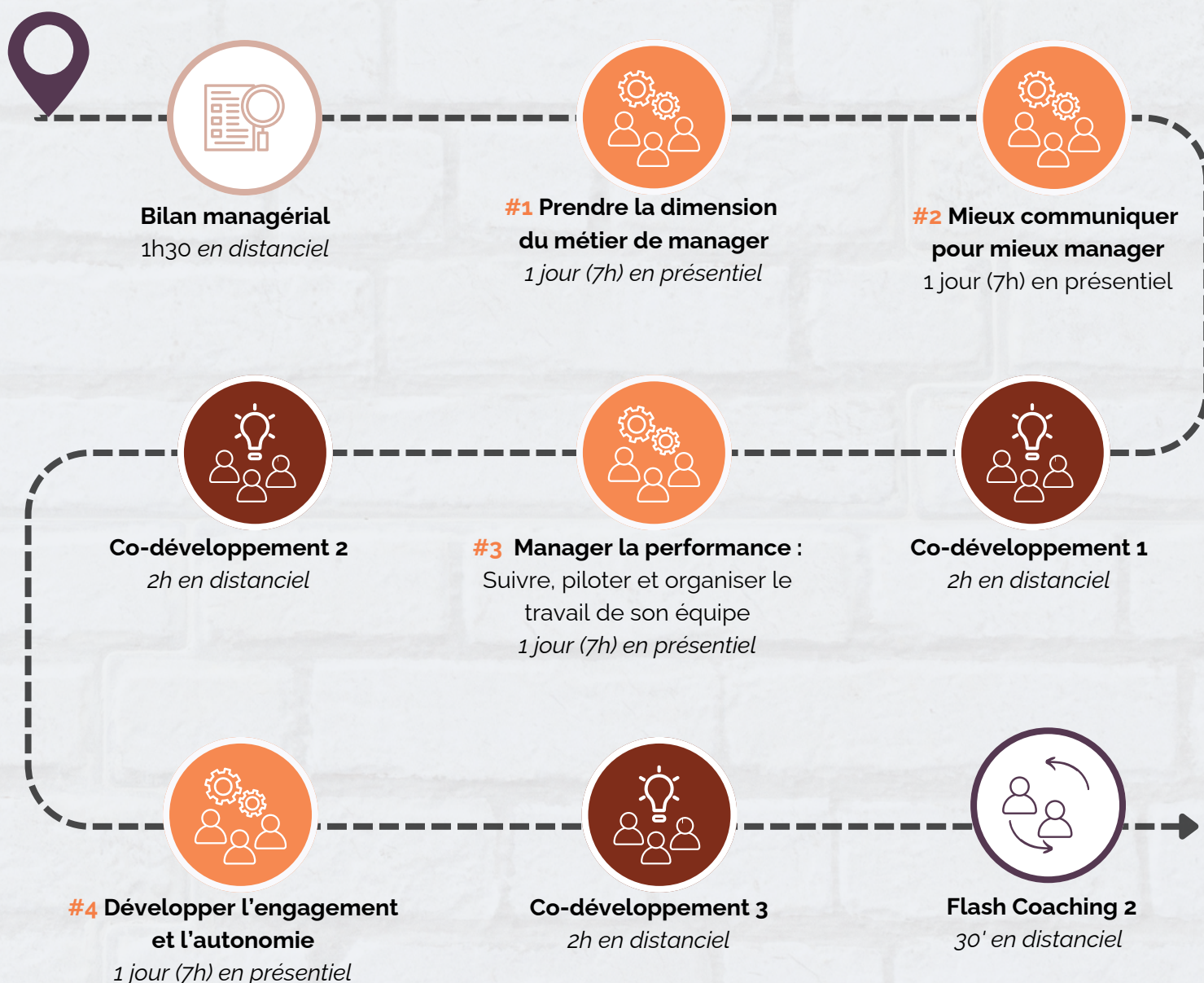


1 Flash coaching
de clôture
en distanciel

ZOOM SUR VOTRE PARCOURS

Un parcours rythmé et interactif alternant accompagnements individuels et temps collectifs, en présentiel à Paris ou Lyon et en distanciel

- ✓ **1 bilan managérial** pour prendre du recul sur vos pratiques et votre posture et identifier des leviers concrets pour développer votre efficacité et votre bien-être en tant que manager
- ✓ **4 formations thématiques** pour acquérir de nouveaux outils, échanger et mettre en pratique
- ✓ **3 séances de Co-développement** pour développer votre intelligence collective et trouver des solutions à des problématiques opérationnelles
- ✓ **1 flash coaching** de clôture pour faire le bilan du chemin parcouru et vous projeter sur les prochaines étapes de votre développement



Bilan managérial

 1h30

1/ Auto-évaluation (30')

- Compléter le questionnaire Predictive Index pour définir son profil managérial
- Auto-évaluer son niveau d'aisance dans la mobilisation de compétences managériales clés

2/ Flash coaching (1h)

- Echanger sur son profil managérial, définir ses talents et ses axes de progrès
- Identifier ses besoins et formaliser un premier plan d'action

Formation #1

Prendre la dimension du métier de manager

 7h

- Identifier son rôle et ses responsabilités en tant que manager
- Connaître son style managérial et savoir l'adapter à ses collaborateurs
- Trouver sa posture managériale et renforcer son efficacité relationnelle pour assumer ses fonctions

Formation #2

Mieux communiquer pour mieux manager

 7h

- Identifier son mode de communication managériale et son impact sur ses collaborateurs
- Acquérir des outils performants pour une communication plus efficace
- Savoir prévenir et désamorcer un conflit, une tension ou un désaccord

Formation #3

Suivre, piloter et organiser le travail de son équipe

 7h


- Définir la notion de performance
- Communiquer des objectifs individuels ou collectifs clairs en lien avec la stratégie de l'entreprise
- Mettre en place les indicateurs de suivi et des moyens pour atteindre les objectifs
- Piloter et suivre la performance de l'équipe

Formation #4

Développer l'engagement et l'autonomie

 7h

- Identifier les sources de motivation chez ses collaborateurs
- Activer les bons leviers pour susciter l'engagement individuel et collectif
- Développer l'autonomie, la créativité et la prise d'initiative

 3 X 2h

3 séances de Co-Développement pour

Octobre

- Développer son intelligence collective
- Favoriser une dynamique d'entraide et de collaboration entre managers
- Trouver des solutions à des problématiques opérationnelles

 30'

Flash Coaching de clôture

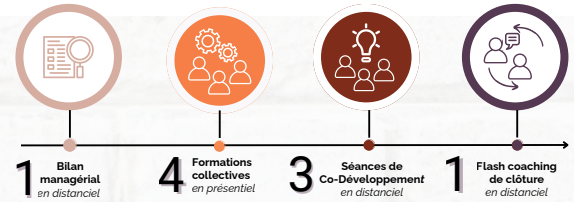
- Evaluer sa progression et le chemin restant à parcourir
- Se projeter sur la suite

INSCRIVEZ-VOUS ET RÉVÉLEZ VOTRE POTENTIEL DE MANAGER !



Les + du parcours

- ✓ Votre montée en compétence s'**inscrit dans la durée** pour vous permettre de **tester** de nouvelles approches, **partager** vos expériences et **ajuster** vos pratiques
- ✓ Les temps individuels vous offrent **l'opportunité d'un accompagnement personnalisé adapté à vos problématiques et à vos enjeux**
- ✓ **Un esprit "promo"** ! Vous intégrez une communauté managériale constituée de managers d'autres entreprises et avancez avec ce groupe de pairs tout au long du parcours pour créer une dynamique collective motivante.
- ✓ Vous profitez tout au long du parcours de l'expertise et de l'accompagnement de deux **intervenants expérimentés**, alliant compétences en management et en communication.
- ✓ Vous accédez dès le début du parcours à la plateforme LMS ERYs pour **retrouver en 1 clic toutes les ressources** liées à la formation (Supports, outils, boîte à tips, vidéos)



TARIF

2490 €HT*

***Tarif à 1990€ HT/pers à partir de 2 participants**

