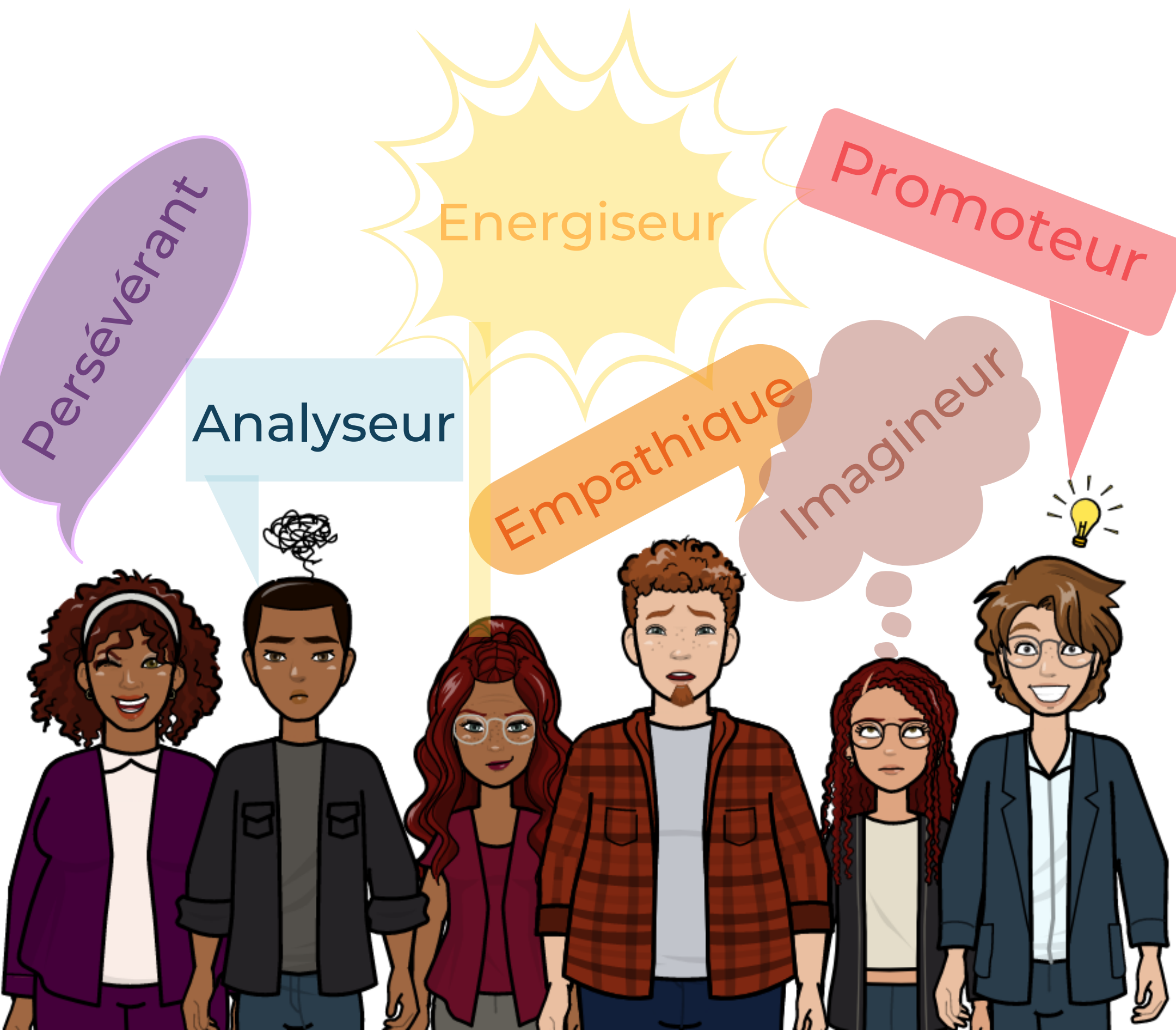


PROCESS COM





PROCESS COM C'EST QUOI ?

LA PROCESS COM est un modèle de communication pragmatique qui permet de :

- Mieux de se connaître
- Mieux connaître les autres
- Mieux communiquer



MAIS D'OÙ VIENT LA PROCESS COM ?



La Process Com est un outil développé dans les années 70 par l'Américain Taibi Kahler (docteur en psychologie) pour la NASA.

Oui c'est bien lui !

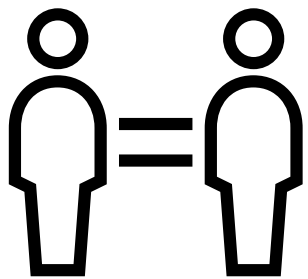


Son objectif :

Recruter des astronautes compatibles afin d'éviter le stress et les conflits dans les navettes spatiales. Les travaux de Taibi Kahler ont été couronnés par le prix scientifique Eric Berne en 1977.

LE CONCEPT DES

« POSITIONS DE VIE »



L'un des fondements de la process Com est le concept des « Positions de vie », issu de l'analyse transactionnelle d'Eric Berne.

Pour communiquer et être capable de relations constructives, l'individu doit se sentir bien, avoir confiance en lui et en son interlocuteur.

C'est ce qu'on appelle un état « +/+ »

Lorsque ce n'est pas le cas, il « dysfonctionne » et sombre dans la « **Mécommunication** »





Je crois qu'un schéma s'impose !



A SUIVRE ! ●●●